



DIVISION SERVICE RSHQ



DIVISION SÉCURITÉ

# Bulletin RSHQ

REGROUPEMENT DES SERVICES D'HABITATION DU QUÉBEC

Coopérative de solidarité à but non lucratif



## LANCEMENT DE L'INTRANET EN SANTÉ ET SÉCURITÉ AU TRAVAIL

Regroupement des services d'habitation du Québec  
Coopérative de solidarité à but non lucratif  
Agence de sécurité

418-977-7297

Accueil Organisation Services Approche Avantages L'Équipe Contact

**VOTRE QUALITÉ DE VIE PASSE PAR LA SÉCURITÉ!**  
Nous le savons et nous agissons!

**AVANTAGES**

- Augmentation du sentiment de sécurité
- Diminution du vandalisme et des sinistres
- Gestion d'urgence plus sereine
- Diminution des comportements négatifs de certains locataires

En Savoir Plus

Emplois Publications Contactez-Nous

Notre Agence  
Coopérative de solidarité à but non lucratif, notre agence de sécurité se démarque par son personnel. Ce qui veut dire qu'en toute circonstance, nous traitons nos clients et leurs résidents personnel avec tout le respect et toute la considération qui leurs sont dus.

Notre Mission...  
Fournir des services de qualité à nos membres, utilisateurs et employeurs ainsi qu'à nos membres travailleurs.

En veillant à la sécurité et au mieux-être des résidents de nos clients, nous améliorons continuellement la qualité de vie de tout le monde. Nous en sommes très fiers.

### SE CONNECTER

À partir du site de la coopérative [www.rshq.qc.ca](http://www.rshq.qc.ca)

Cliquez sur la « **Section Membre** »

Votre superviseur vous donnera votre **identifiant** ainsi que votre **mot de passe**



### VOUS AUREZ ACCÈS :

- ⇒ Au Guide d'accueil comprenant l'ensemble des politiques et des procédures
- ⇒ Aux fiches d'actions spécifiques (FAS)
- ⇒ À FLASH
- ⇒ Aux plaintes et suggestions
- ⇒ Aux ordres du jour du comité en santé et sécurité et des sous-comités
- ⇒ Aux comptes rendus des rencontres des comités

Regroupement des services d'habitation du Québec  
Coopérative de solidarité à but non lucratif

Accueil Général Sécurité Service RSHQ Comité et Sous-Comité

**Accueil**

Bienvenue dans la zone  
**Santé et Sécurité au travail**  
Cliquez sur l'image

**DIVISION SÉCURITÉ** **DIVISION SERVICE RSHQ**

**Navigation**

- Accueil
- Général
- Sécurité
- Service RSHQ
- Comité et Sous-Comité

**Se connecter**

Identifiant:

Mot de passe:

Se souvenir de moi  
Mot de passe oublié ?

*Le RSHQ est fier d'être à l'avant-garde en matière de santé et sécurité avec la mise en ligne de l'intranet en santé et sécurité au travail.*

Les employés ont maintenant accès à tous les documents que l'employeur doit mettre à leur disposition directement en ligne. Ils peuvent ainsi consulter ces documents à partir de leur résidence et être informés rapidement des ajouts ou des modifications aux politiques et procédures ainsi qu'à tout autre document.

## UNE CAUSE QUI TIENT À CŒUR TOUS LES MEMBRES DE LA COOPÉRATIVE



Les administrateurs sont heureux d'appuyer la Fondation de l'OMHM, dont la mission est principalement d'encourager les jeunes des HLM à persévérer dans leurs études et à s'investir activement dans la société montréalaise et québécoise. Un chèque de cinq cents dollars a été remis à la Fondation lors de son lancement officiel le mercredi 25 mai par Mme Édith Daigle, directrice du RSHQ.

### IMPLICATION DES AGENTS : DU CONCRET

Le 25 mai, les agents David Francoeur et Pierre-Luc Gamache ont participé de façon active au nettoyage de St-Pie X en compagnie de jeunes du complexe.

Ils ont passé une bonne partie de la soirée à râtelier et à ramasser des déchets au sol.

Cette activité organisée par les services communautaires de l'OMHQ a permis de fraterniser avec les jeunes et de montrer aux locataires que nous sommes tous sensibles à la propreté de leur milieu de vie!

Marc Poiré



## RAPPELS, RAPPELS, RAPPELS

### VACANCES

Pour connaître le montant auquel vous avez droit pour vos vacances, consultez votre relevé de paye dans le coin droit en haut.

#### Aides généraux

P.P.:	10
DATE FIN DE PERIODE:	2011/05/07
DATE PAYABLE:	2011/05/19
% VACANCES ACC.:	16.20
% VACANCES DUES:	534.02
VAC. CP ACC.:	90.94
VAC. CP DUES:	3,057.29
MALADIE % C/P ACC.:	307.95

Agents de sécurité

### DÉMÉNAGEMENT EN VUE?

N'oubliez pas d'informer votre superviseur de votre nouvelle adresse!

### ASSURANCES COLLECTIVES

Le RSHQ vous rappelle que l'année de référence s'étend du 1<sup>er</sup> janvier au 31 décembre.



### PROGRAMME DE GROUPE

Les **membres réguliers** de la coopérative peuvent profiter des avantages du programme *Groupe* d'Intact pour obtenir des rabais sur leurs assurances automobiles et habitation.

Demandez le feuillet d'information à votre superviseur.





**DIVISION SERVICE RSHQ**

## LA DIVISION SERVICE RSHQ A MAINTENANT UN AN!

La coopérative est fière de souligner le premier anniversaire du service alimentaire.

C'est avec l'aide précieuse de tous les directeurs des résidences et de nos partenaires (Cuisine-Atout, Resto Plateau et La Corbeille) que le service est maintenant très bien implanté, mais c'est surtout grâce à l'excellent service qu'offrent nos employés. En cours d'année, le Manoir Charles-Dutaud s'est ajouté à notre clientèle.

Nous sommes heureux de vous présenter nos employés de cette division.

Wadson Jean-Jacques  
Aïssatou Barry



Résidence  
**Rosalie-Cadron**  
Ahuntsic-Cartierville



Résidence  
**Le Mile-End**  
Le Plateau Mont-Royal



**Manoir Charles Dutaud**  
Kamal Kaci  
Marjorie Woo

Juline Sainte-Fleur  
Marie-Claude Le Hoaric  
Rachida Marhloub

Jeanise Louissaint  
Lynda Bélanger  
Camille Lavallée D'Amour



Résidence  
**Lionel-Bourdon**  
Rivière-des-prairies



Résidence  
**Saint-Eugène**  
Rosemont-  
La Petite Patrie

Marie-Yolène Mondésir  
Hui Wang  
Marie-Carmel Desulmé

Jason Boudreault  
Marcellina St-Pierre



Résidence  
**Maywood**  
Pointe-Claire



Résidence  
**Jean-Placide-Desrosiers**  
Lachine

Wivine Bakenga-Banda  
Maria Miranda

Line Archambeault  
Ismatou Barry

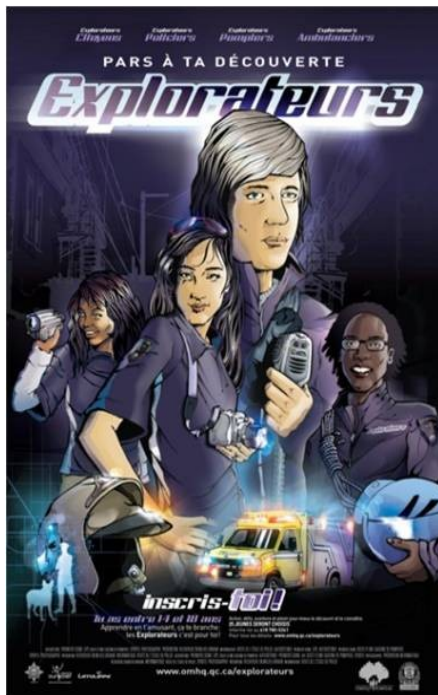


Résidence  
**Côte-Saint-Paul**  
Le Sud-Ouest

Remplacement : Jeanne Éméry, Nahomie Estime et Elvire Bor-

Superviseure : Andrea Suardi

**Explorateurs** favorise l'épanouissement des jeunes et les préparer à faire la transition de l'adolescence vers l'âge adulte.



Ce projet cherche à développer, chez les participants, leur qualités de civisme et de leadership, à promouvoir leur bonne forme physique et à stimuler leur intérêt pour certains aspects des services de sécurité publique. Grâce à ce projet, les jeunes et les policiers travailleront ensemble et apprendront ainsi à mieux se comprendre.

Par des rencontres hebdomadaires, des séances de formation et des projets à caractère socio-communautaire, les jeunes explorateurs se feront de nouveaux amis et acquerront une expérience unique dans divers secteurs d'activité, tels que la sécurité, la prévention, le sport et les autres activités récréatives. D'ailleurs, le 6 avril dernier, les agents de Québec leur ont présenté le Service de sécurité RSHQ à l'OMHQ.

Ce projet a débuté en janvier 2011 et s'est terminé en mai. Par la suite, il se déroulera de septembre à mai de chaque année avec une pause durant la période des fêtes. Mentionnons la participation directe du RSHQ au projet par l'entremise des agents Raphael Paquet et Alexandre Bisson.

*Explorateurs* est un projet lancé et conçu par l'Office municipal d'habitation de Québec et le Service de police de la Ville de Québec.



**De retour en septembre!**

Marc Poiré

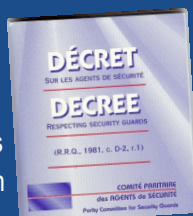
## AUGMENTATION DU SALAIRE

### MINIMUM DES AGENTS

À compter du 3 juillet 2011, le salaire des agents passera de 14,35 \$/h à 14,75 \$/h en vertu du *Décret sur les agents de sécurité*.

Les primes ne sont toutefois pas augmentées.

Rappelons que puisque les cotisations aux assurances collectives sont basées en partie sur le salaire, elles seront majorées à partir du 3 juillet.



## **NOUVEAU VÉHICULE POUR LA PATROUILLE D'ÉTÉ**

Comme chaque année, une deuxième patrouille est instaurée afin d'avoir une présence accrue dans les édifices qui sont les plus fréquentés par les jeunes et afin de répondre aux appels plus nombreux en saison estivale. Cette patrouille débute généralement au mois de mai et se termine en septembre.

Pour ce faire, un deuxième véhicule de patrouille était nécessaire. En accord avec l'OMHM, le RSHQ a fait l'acquisition d'un Dodge Grand Caravan 2011.

Ce véhicule servira pour le contrat de Québec cet été, mais à la mi-septembre, il sera transféré au contrat de Montréal afin de remplacer une de leurs voitures.



Les bulletins du RSHQ sont disponibles sur le site de la coopérative au [www.rshq.qc.ca](http://www.rshq.qc.ca).

*Les administrateurs sont heureux de vous annoncer la mise en vigueur du régime de retraite simplifié à partir du 1er juillet 2011 avec Desjardins pour la Division Sécurité.*

### UN SONDAGE EFFECTUÉ PARMIS LES AGENTS DE SÉCURITÉ A RÉVÉLÉ QUE :

- 31 % seulement ont commencé à planifier leur retraite
- 31 % seulement mettent de l'argent de côté pour leur retraite
- 75 % sont intéressés à ce que la coopérative verse un montant dans un régime de retraite
- 88 % sont en faveur d'une contribution volontaire de l'employé

### POURQUOI UN RÉGIME DE RETRAITE PLUTÔT QU'UN REER OU AUTRE?

- Parce que les administrateurs désirent encourager les employés à épargner pour leur retraite
- Parce que les cotisations sont exemptes d'impôt contrairement au REER
- Parce qu'il est possible de donner des sommes supplémentaires en fin d'année en fonction des surplus dégagés

Exemple de capital-retraite accumulé pour un employé calculé selon l'hypothèse de départ			
<b>Contribution de l'employeur seulement</b>			
Nombre d'années	Actifs accumulés	Cotisations totales	Déboursés nets
25	25 528 \$	10 930 \$	
30	35 382 \$	14 049 \$	
<b>Contribution employeur et employé</b>			
Nombre d'années	Actifs accumulés	Cotisations totales	Déboursés nets employés
25	47 056 \$	21 861 \$	7 815 \$
30	70 763 \$	28 098 \$	10 045 \$

Pour les besoins du calcul, les rendements escomptés des placements sont estimés à 6 % l'an et le taux d'indexation du salaire est de 2,5 %.

Voici ce que représente la contribution volontaire de 1 % d'un salaire brut d'environ 32 000 \$		
	Employeur : 1 %	Employé : 1 % (Volontaire)
	Hebdomadaire	Annuel
Cotisation totale (employeur et employé)	12,31 \$	640,00 \$
Économie d'impôt	1,75 \$	91,20 \$
Contribution employeur	6,15 \$	320,00 \$
Déboursé net employé	4,40 \$	228,80 \$

### **RENCONTRES D'INFORMATION AVEC UN REPRÉSENTANT DE DESJARDINS**

**OMHM : Lundi 13 juin à 15 h et lundi 20 juin à 15 h**

**OMHQ : Mercredi 8 juin à 14 h 45**

*À ce moment, il vous sera possible de poser toutes vos questions et de remplir le formulaire de Desjardins, même si vous faites affaires avec une autre institution financière. Nous vous rappelons que la cotisation de l'employeur est obligatoire; par conséquent, vous devez remplir les formulaires même si vous ne prévoyez pas cotiser vous-même.*

## HABITACTION : un programme en action!

Le 16 mai dernier, les policiers de la Ville de Québec, pour le programme **HABITACTION**, ont effectué plusieurs rencontres avec les locataires de l'OMHQ, notamment à St-Pie X.

Ils ont aussi rencontré les agents du RSHQ pour discuter de l'été qui s'en vient. Soulignons l'excellente collaboration des policiers affectés à ce programme ainsi que le soutien qu'ils offrent aux agents du RSHQ dans leur travail quotidien.

**HABITACTION** est une initiative du Service de police de la Ville de Québec qui vise essentiellement le rapprochement des policiers et de la clientèle de l'OMHQ. Ainsi, les policiers font du porte à porte et se promènent à pieds dans différents complexes d'habitation.



## LES AGENTS DU RSHQ IMPLIQUÉS DANS LE MILIEU!

M. Roch Séguin, superviseur au RSHQ-OMHM, ainsi que l'agent sénior Jonathan Bussièrès-Manseau ont participé, le samedi 28 mai dernier, à une journée d'activité commune sur le thème de l'environnement, la propreté et la sécurité, organisée par l'arrondissement du Sud-Ouest. M. Patrick Benjamin, du Service du développement social et communautaire de l'OMHM, a invité le Service de sécurité du RSHQ à participer à cette activité.



La ministre responsable des aînés, le maire de l'arrondissement du Sud-Ouest, des gens du Service de police de la Ville de Montréal du DPQ 15, des organisations telles que Tandem et Eco-Quartier ainsi que divers intervenants du quartier de La Petite Bourgogne étaient présents. Plus de trois cents citoyens se sont déplacés pour rencontrer les organismes participants. En plus de la remise de fleurs et de terre cultivable aux citoyens par l'arrondissement, des artistes peintres débutants de La Petite Bourgogne sont venus présenter leurs œuvres au grand public.

Une belle journée qui a permis d'échanger sur divers sujets avec les résidents, en particulier sur tout ce qui touche le mandat de la coopérative et la sécurité des locataires des habitations de l'OMHM.

## DERNIÈRE VENUE AU RSHQ : Mme Claudia Desharnais, ajointe administrative

Originaire de Drummondville, Mme Desharnais demeure à Québec depuis 1994. Elle a étudié au collégial en lettres et a complété deux années sur trois à l'Université Laval en traduction. Elle a obtenu une attestation d'études collégiales du Collège O'Sullivan en *Office System Technology*, pour laquelle elle a obtenu un certificat d'excellence. Elle a acquis son expérience au fil des années en travaillant comme assistante exécutive, adjointe administrative, agente de bureau, technicienne-comptable en entreprise, adjointe au contrôleur, adjointe au comptable agréé et technicienne-comptable en cabinet.

Depuis août 2009, elle effectue du bénévolat à l'Institut de réadaptation en déficience physique de Québec et à l'Association des grands brûlés F.L.A.M. Mme Desharnais s'occupera des payes, des assurances collectives et de la comptabilité de la coopérative à temps partiel.

*Nous lui souhaitons la bienvenue!*